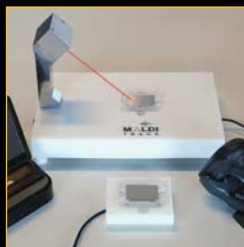




Что такое MALDI-Trace®?

MALDI-Trace® – специально разработанная система, позволяющая отслеживать точность и безошибочность нанесения тест-культуры микроорганизма на мишень прибора MALDI – TOF (матрично-активированная лазерная десорбция/ионизация (масс-спектрометрия) – время-пролетный (масс-спектрометр)). Уникальной особенностью системы является присутствие RFID - технологии (радио-частотная идентификация). Наличие радиочастотной метки повышает эффективность процесса отслеживания. MALDI-Trace® может быть интегрирована с другими лабораторными системами и LIS.



MALDI-Trace® Компоненты системы

MALDI-Trace®

Система MALDI-Trace® эргономична и компактна. Ее можно использовать в условиях ламинарного бокса.

Система MALDI-Trace® укомплектована компьютерным оборудованием с сенсорным монитором TouchScreen, сканером штрихового кода, лазерной системой наведения для определения точки нанесения культуры на мишень и держателем мишени со встроенной RFID-меткой.

Эта система позволяет персоналу лаборатории аккуратно и безошибочно наносить культуру на мишень прибора в строго определенную точку.

MALDI-Trace® Компоненты

- Эргономичная рабочая станция для нанесения образцов культуры
- Программное обеспечение MALDI-Trace®
- Мини ПК на основе Windows с 7" TouchScreen монитором
- Сканер штрихового кода
- Держатель мишени со встроенной RFID-меткой
- Лазерный указатель нанесения культуры на мишень (дополнительно)

MALDI-Trace® Основные свойства

- Полное отслеживание всей информации, касающейся данного образца (тип образца, место нанесения на мишень, данные о пациенте, последовательность идентификации изолята и т.д.)
- Аккуратное и точное управление процессом нанесения изолятов на мишень прибора MALDI – TOF. Отсутствие необходимости ручной регистрации процедуры
- Место нанесения образца на мишень и количество проб автоматически отображается на экране дисплея
- Различные способы использования и интеграция с другими системами: HighFlexX, WASP® MALDI-Prep, WASPLab™ Image Analysis
- MALDI-Trace® – открытая система, рассчитана на интеграцию с другими системами в будущем
- TouchScreen монитор позволяет легко визуализировать точку нанесения образца на мишень
- Лазерная система наведения точки нанесения образца также позволяет визуализировать данный процесс
- Эргономичная рабочая станция для нанесения образцов устроена так, что предотвращает случайное загрязнение мишени во время транспортировки и вставки в MALDI – TOF инструмент
- Держатель мишени со встроенной RFID-меткой и рабочая станция системы совместимы с мишенями Bruker и bioMerieux- Shimadzu

MALDI-Trace®: Как использовать



Шаг 1: Вставьте мишень MALDI-TOF в плексиглазовый держатель с радиочастотной меткой RFID.



Шаг 2: Поместите держатель на рабочую станцию MALDI-Trace®.



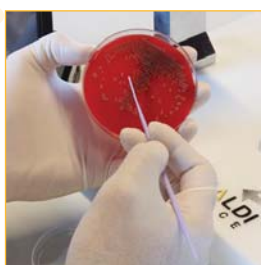
Шаг 3: Отсканируйте штрих-код с чашки с культурой.



Шаг 4: Программное обеспечение MALDI-Trace® разработано таким образом, что система автоматически выбирает позицию нанесения культуры на мишень и обеспечивает визуализацию этой позиции на мишени с помощью лазерного указателя.



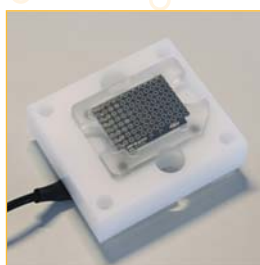
Шаг 5: С помощью RFID-чипа помечается позиция данного теста на мишени.



Шаг 6: Выберите на чашке подходящую для идентификации колонию.



Шаг 7: С помощью бактериологической иглы нанесите исследуемую культуру на мишень. Место нанесения культуры на мишень будет отмечено светящейся лазерной точкой.



Шаг 8: После полного или частичного заполнения мишени, снимите ее с рабочей станции MALDI-Trace® и переместите вместе с держателем и RFID меткой на декодирующую платформу, соединенную с MALDI-TOF.



Шаг 9: Вся информация с RFID чипа перезагружается в систему.

